

VII 運営委員・評議員・外部評価委員名簿及び組織図・役職員名簿

独立行政法人国立文化財機構運営委員会委員名簿

(平成22年3月31日現在、敬称略)

氏名	現職	備考
福原 義春	株式会社資生堂名誉会長	委員長
辻 惟雄	東京大学名誉教授	副委員長
青柳 正規	独立行政法人国立美術館理事長	
阿部 充夫	財団法人放送大学教育振興会会長	
石澤 良昭	上智大学長	
今村 峯雄	国立歴史民俗博物館名誉教授	
上野 尚一	朝日新聞社社主	
小倉 和夫	独立行政法人国際交流基金理事長	
佐藤 宗諄	奈良女子大学名誉教授	
白石 太一郎	大阪府立近つ飛鳥博物館長	
田中 浩二	九州旅客鉄道株式会社取締役会長	
辻村 泰善	財団法人元興寺文化財研究所理事長	
中島 史子	フリーライター	
羽毛田 信吾	宮内庁長官	
服部 彰	公認会計士	
林田 スマ	大野城市まどかびあ館長	
マリ・クリスティーヌ	異文化コミュニケーター	
冷泉 為人	財団法人冷泉家時雨亭文庫理事長	

・各館の評議員会評議員名簿

東京国立博物館評議員会評議員名簿

(平成22年3月31日現在、敬称略)

氏名	現職	備考
大沼 淳	学校法人文化学園理事長	会長
阿部 充夫	財団法人放送大学教育振興会会長	副会長
青柳 正規	独立行政法人国立美術館国立西洋美術館長	
浦井 正明	台東区文化財保護審議会委員	
小寺 正樹	台東区立忍岡中学校長	
嵩井 雅幸	東日本旅客鉄道株式会社上野駅長	
佐野 誠	東京都立上野高等学校長	
高橋 武郎	台東区立根岸小学校長	
筑紫 みづえ	株式会社グッドバンカー代表取締役社長	
辻 惟雄	東京大学名誉教授	
福原 義春	株式会社資生堂名誉会長	
二木 忠男	上野観光連盟会長	
牧 美也子	漫画家	
マリ・クリスティーヌ	異文化コミュニケーター	
宮田 亮平	東京芸術大学長	
吉住 弘	台東区長	
林原 行雄	シティグループ・ジャパン・ホールディングス株式会社常任監査役	

京都国立博物館評議員会評議員名簿

(平成 22 年 3 月 31 日現在、敬称略)

氏 名	現 職	備 考
興 膳 宏	京都大学名誉教授	会長
藤 井 讓 治	京都大学大学院文学研究科教授	副会長
荒 卷 禎 一	京都府京都文化博物館長	
池 坊 由 紀	華道家元池坊次期家元	
上 野 尚 一	朝日新聞社社主	
尾 崎 正 明	独立行政法人国立美術館京都国立近代美術館長	
神 居 文 彰	平等院住職	
佐 藤 茂 雄	京阪電気鉄道株式会社最高経営責任者 (CEO) 兼取締役会議長	
高 橋 隆 博	関西大学文学部教授	
竹 下 景 子	女優	
田 端 泰 子	京都橘大学学長	
服 部 重 彦	株式会社島津製作所代表取締役会長	
細 見 吉 郎	京都市副市長	
湯 山 賢 一	独立行政法人国立文化財機構奈良国立博物館長	
冷 泉 為 人	財団法人冷泉家時雨亭文庫理事長	

奈良国立博物館評議員会評議員名簿

(平成 22 年 3 月 31 日現在、敬称略)

氏 名	現 職	備 考
森 本 公 誠	東大寺長老	会長
水 野 正 好	財団法人大阪府文化財センター理事長	副会長
大 野 玄 妙	聖徳宗管長・法隆寺住職	
花山院 弘 匡	春日大社宮司	
栄 原 永遠男	大阪市立大学大学院文学研究科教授	
佐々木 丞 平	京都国立博物館長	
杉 本 一 樹	宮内庁正倉院事務所長	
田 辺 征 夫	奈良文化財研究所長	
檀 ふ み	女優	
辻 井 昭 雄	近畿日本鉄道株式会社相談役	
辻 村 泰 善	財団法人元興寺文化財研究所理事長	
富 岡 將 人	奈良県教育委員会教育長	
中 島 史 子	フリーライター	
永 村 眞	日本女子大学教授	
西 口 廣 宗	株式会社南都銀行代表取締役会長	
山 崎 しげ子	随筆家	

九州国立博物館評議員会評議員名簿

(平成22年3月31日現在、敬称略)

氏名	現職	備考
田中 浩二	九州旅客鉄道株式会社 相談役	会長
高倉 洋彰	西南学院大学国際文化学部教授	副会長
阿川 佐和子	文筆家	
遠藤 正雄	NHK福岡放送局長	
井上 保廣	太宰府市長	
衛藤 卓也	福岡大学学長	
王 貞治	福岡ソフトバンクホークス取締役会長	
酒井田 柿右衛門	陶芸作家	
永山 紘子	国際ソロプチミストアメリカ日本南リジョン (九州・沖縄地区) ガバナー	
高良 倉吉	琉球大学法文学部教授	
海老井 悦子	福岡県副知事	
多田 昭重	株式会社西日本新聞社代表取締役会長	
西高辻 信良	太宰府天満宮宮司	
林田 スマ	大野城市まどかびあ館長	

独立行政法人国立文化財機構外部評価委員会委員名簿

(平成 22 年 3 月 31 日現在、敬称略)

氏 名	現 職	備 考
清 水 眞 澄	成城大学学長	委員長
横 里 幸 一	NHKプロモーション代表取締役社長	副委員長
稲 田 孝 司	岡山大学名誉教授	
岡 本 健 一	毎日新聞社客員編集委員	
小 林 忠	学習院大学文学部教授	
酒 井 忠 康	世田谷美術館長	
佐 藤 信	東京大学大学院人文社会系研究科教授	
園 田 直 子	国立民族学博物館文化資源研究センター教授	
竹 本 幹 夫	早稲田大学坪内博士記念演劇博物館長	
玉 蟲 敏 子	武蔵野美術大学造形学部教授	
野 口 昇	日本ユネスコ協会連盟理事長	
藤 田 治 彦	大阪大学大学院教授	
藤 好 優 臣	公認会計士	
森 弘 子	福岡県文化財保護審議会専門委員	

独立行政法人国立文化財機構外部評価委員会

博物館調査研究等部会委員名簿

(平成 22 年 3 月 31 日現在、敬称略)

氏 名	現 職	備 考
小 林 忠	学習院大学文学部教授	部会長
酒 井 忠 康	世田谷美術館長	
藤 田 治 彦	大阪大学大学院教授	
森 弘 子	福岡県文化財保護審議会専門委員	

独立行政法人国立文化財機構外部評価委員会

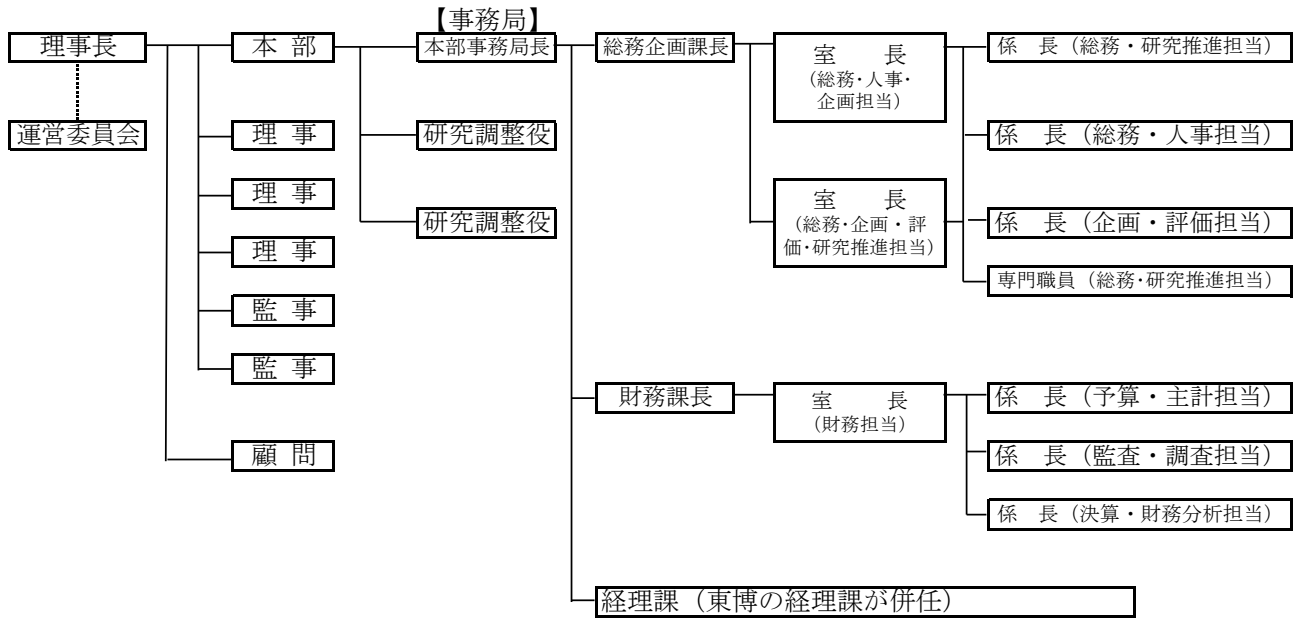
研究所調査研究等部会名簿

(平成 22 年 3 月 31 日現在、敬称略)

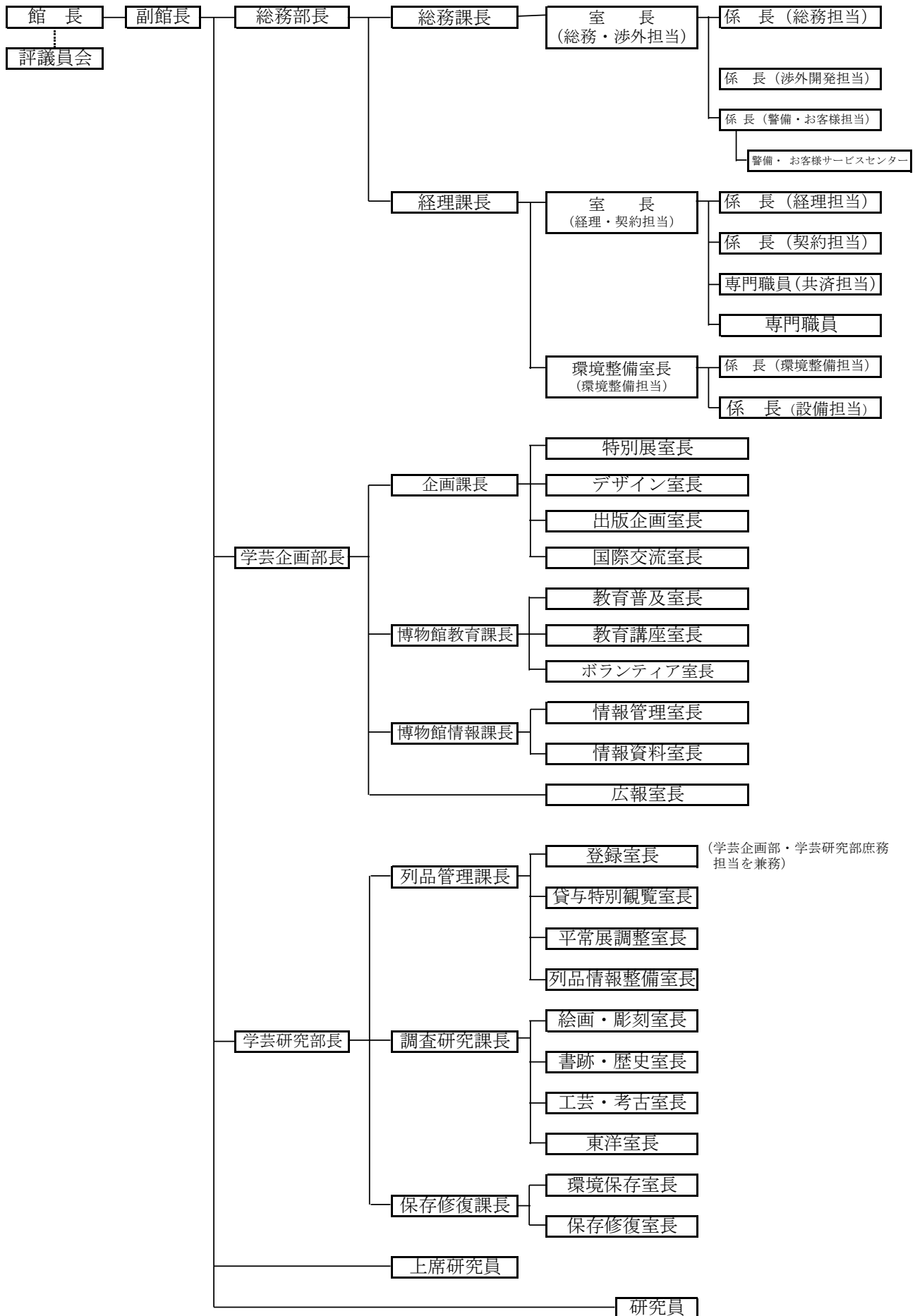
氏 名	現 職	備 考
佐 藤 信	東京大学大学院人文社会系研究科教授	部会長
稲 田 孝 司	岡山大学名誉教授	
岡 本 健 一	毎日新聞社客員編集委員	
園 田 直 子	国立民族学博物館文化資源研究センター教授	
竹 本 幹 夫	早稲田大学坪内博士記念演劇博物館長	
玉 蟲 敏 子	武蔵野美術大学造形学部教授	
野 口 昇	日本ユネスコ協会連盟理事長	

◇組織図

・法人

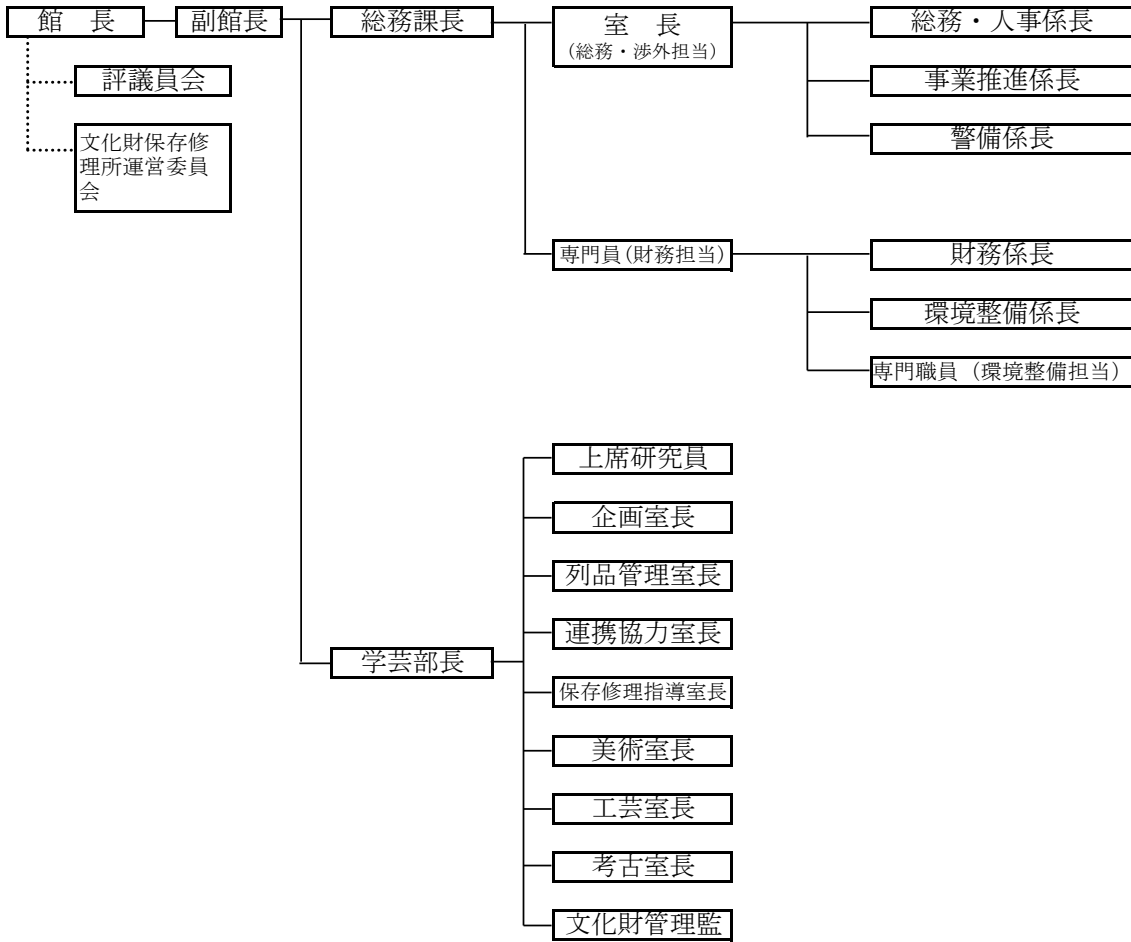


【東京国立博物館】

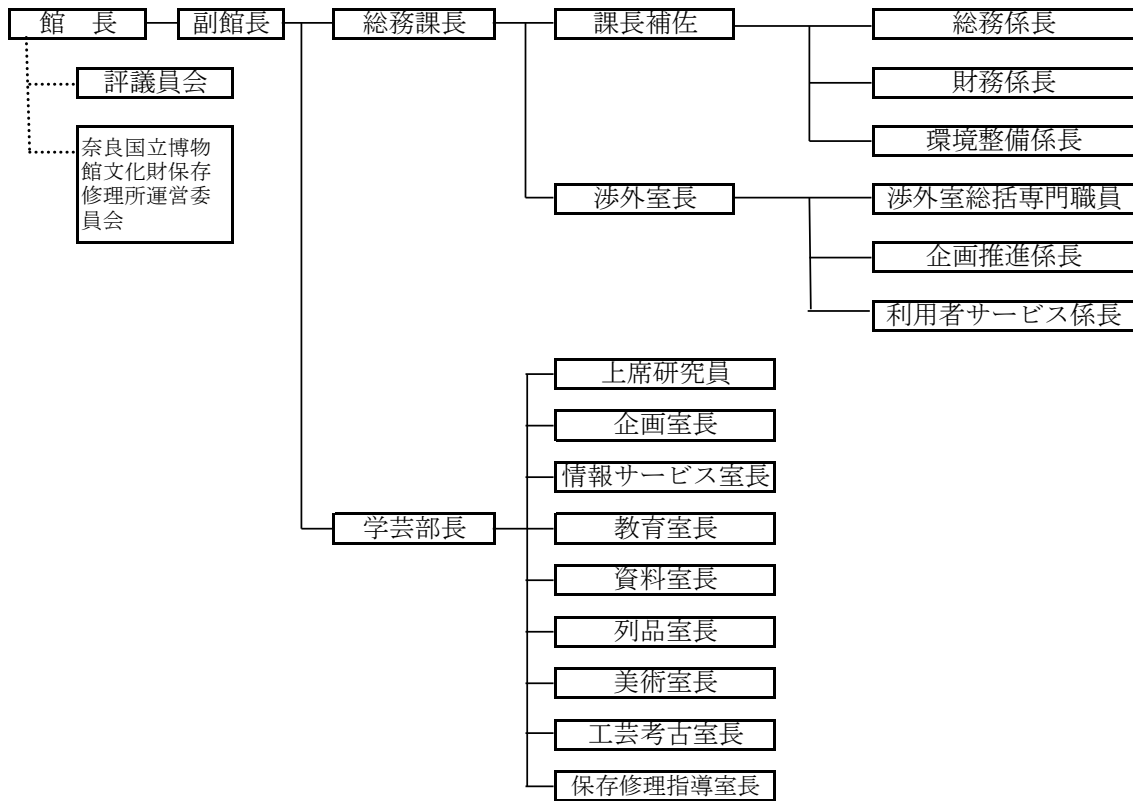


(学芸企画部・学芸研究部庶務担当を兼務)

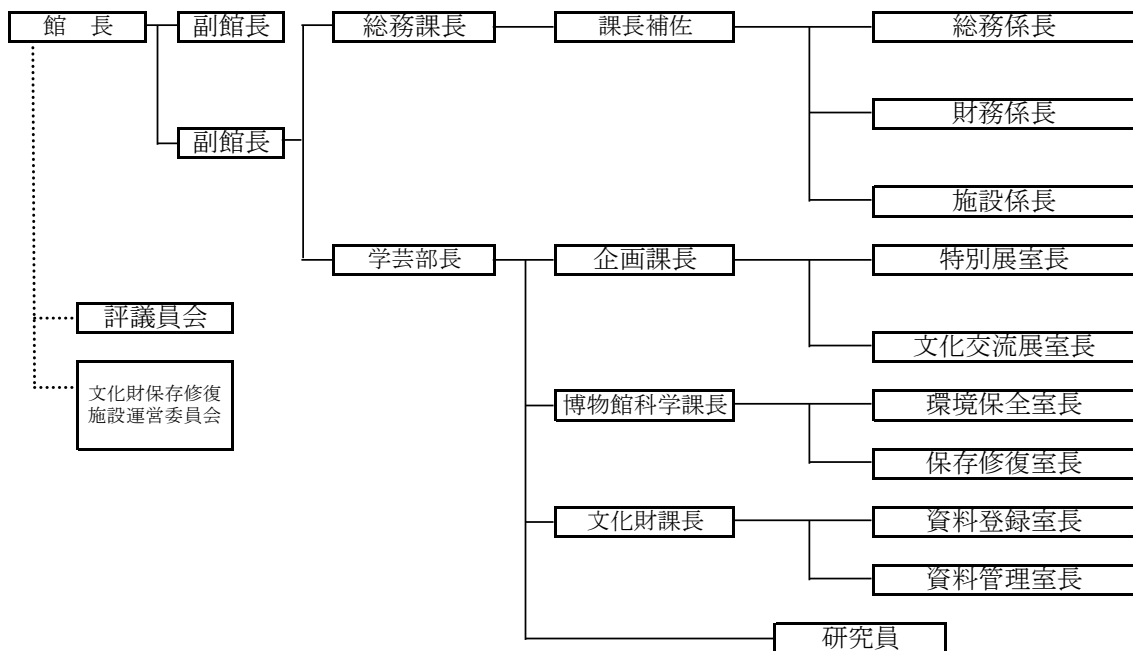
【京都国立博物館】



【奈良国立博物館】



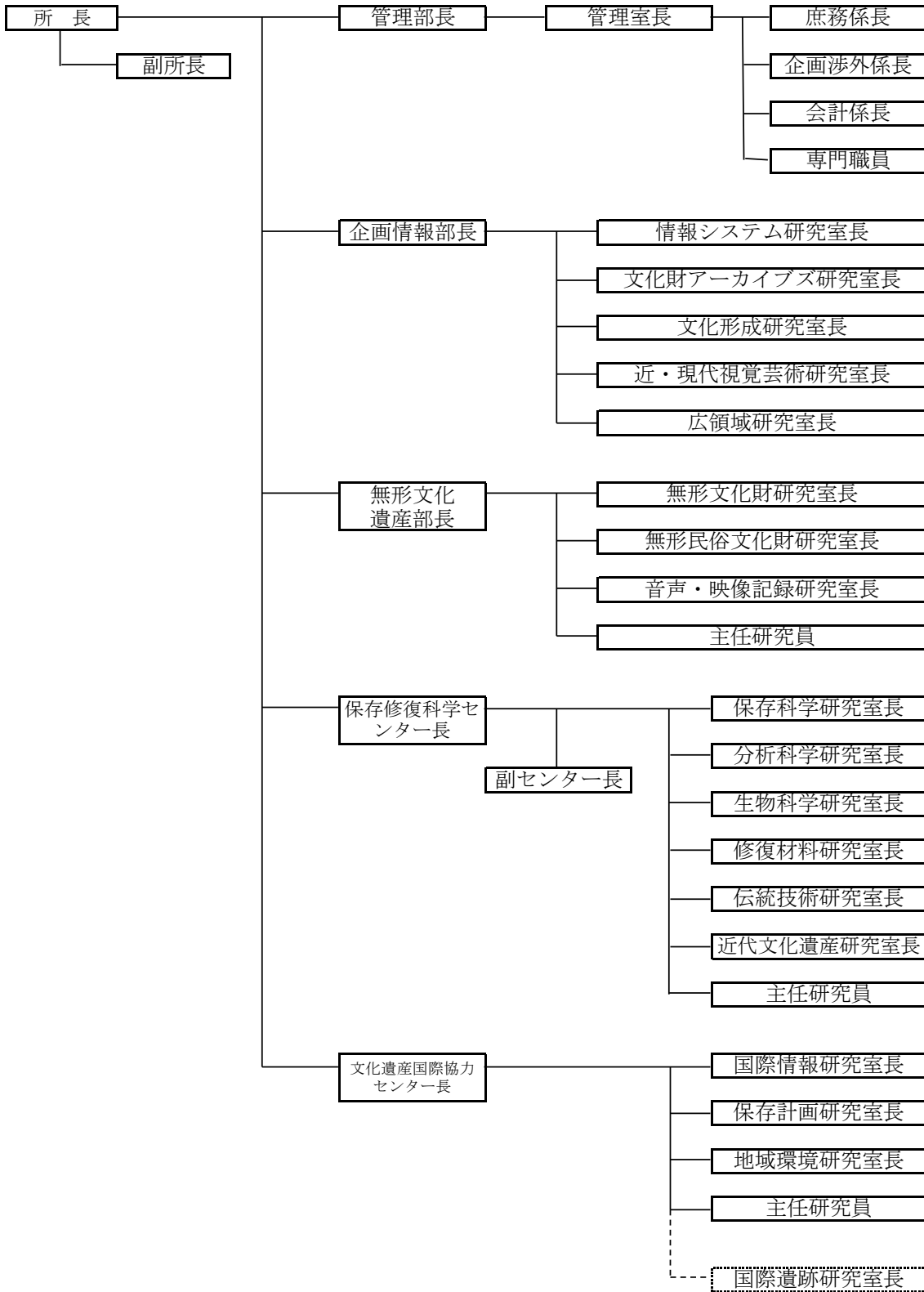
【九州国立博物館】



【アジア文化交流センター (H17.4.1発足)】



【東京文化財研究所】



【奈良文化財研究所】

