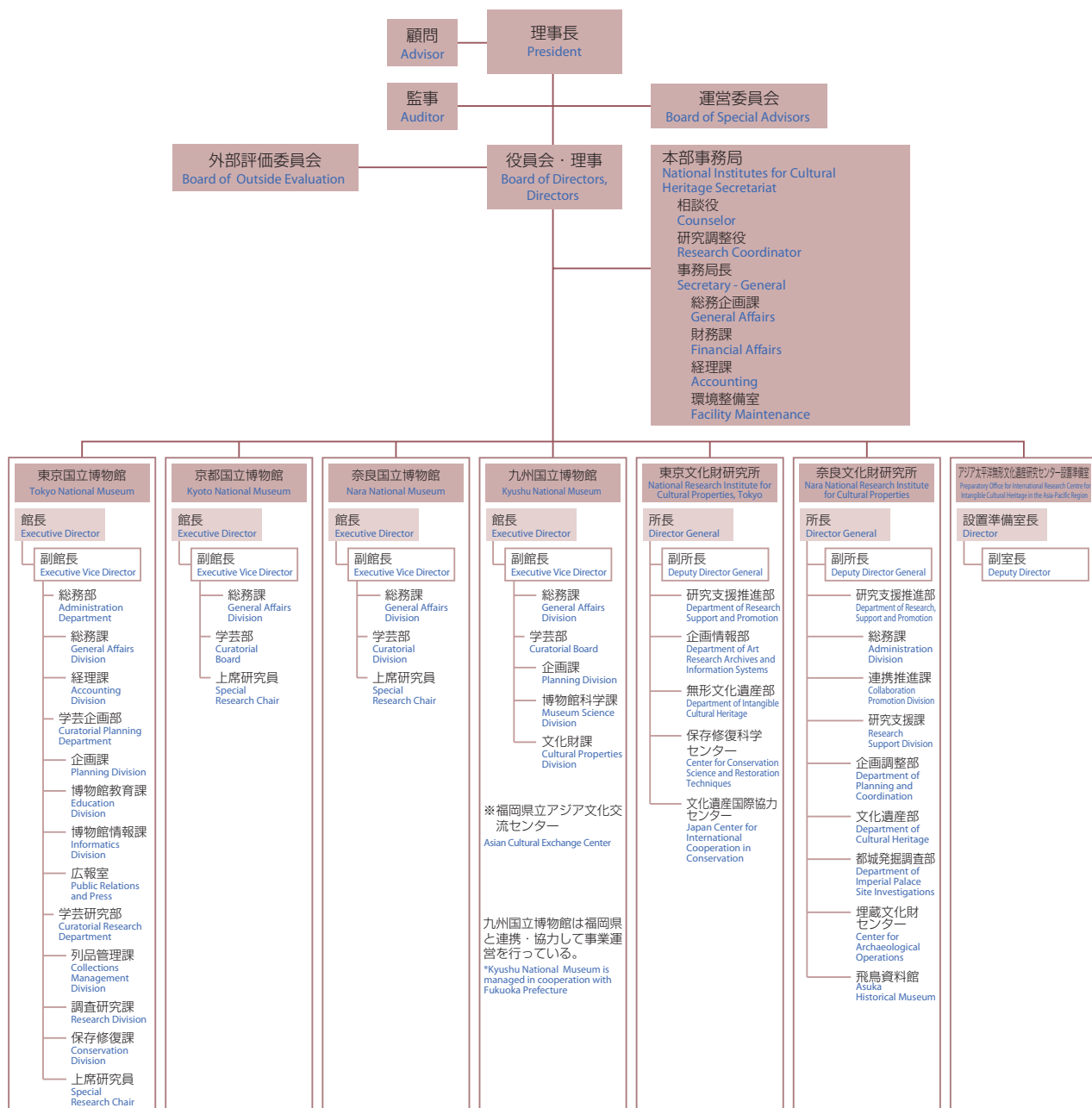


組織図 Organizational Chart



職員数 Number of Staff

区分 Division	職員数 Number of staff	一般職 Administrative staff	技能・労務職 Technical and security staff	研究職 Curator / Researcher
計 Total	335	127	19	189
本部事務局 National Institutes for Cultural Heritage Secretariat	17	17	0	0
東京国立博物館 Tokyo National Museum	99	36	11	52
京都国立博物館 Kyoto National Museum	39	19	4	16
奈良国立博物館 Nara National Museum	33	15	4	14
九州国立博物館 Kyushu National Museum	28	9	0	19
東京文化財研究所 National Research Institute for Cultural Properties, Tokyo	39	7	0	32
奈良文化財研究所 Nara National Research Institute for Cultural Properties	78	23	0	55
アジア太平洋無形文化遺産研究センター設置準備室 ※23年10月1日にセンターが正式に開設されます。 Preparatory Office for International Research Centre for Intangible Cultural Heritage in the Asia-Pacific Region ※Will open on October 1, 2011	2	1	0	1

(平成23年4月1日現在)
(Figures as of April 1, 2011)