

平成24年度購入文化財一覧

【東京国立博物館】(計5件)

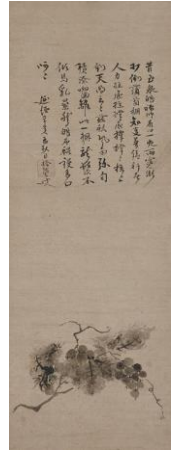
- 1 ○種 別 絵画
○名 称 蔬菜図(そさいず)
○作 者 等 狩野秀頼(生没年不詳)筆
○時 代 室町時代・16世紀
○品 質 紙本墨画
○寸 法 等 1幅 本紙 縦28.2cm 横40.5cm
○作品概要 掛幅装、牙軸。茄子の実とマメ科植物の実と蔓を水墨の技法で描く。
○購入金額 21,000,000円



- 2 ○種 別 絵画
○名 称 鶺鴒図(せきれいず)
○時 代 室町時代・16世紀
○品 質 紙本着色
○寸 法 等 1幅 本紙 縦53.3cm 横34.2cm
○作品概要 掛幅装、牙軸。水辺の鶺鴒をタデ科植物とともに描く。
○購入金額 15,750,000円



- 3 ○種 別 絵画
○名 称 葡萄図(ぶどうず)
○指 定 重要美術品
○作 者 等 没倫紹等(?~1492)筆
○時 代 室町時代・延徳3年(1491)
○品 質 紙本墨画
○寸 法 等 1幅 本紙 縦69.6cm 横25.2cm
○作品概要 掛幅装、牙軸。実をつけた葡萄の一枝を水墨の技法で描く。本紙上部に作者自ら賛を書いている。賛の年紀に「延徳辛亥」とあり、本図の成立年代は延徳3年(1491)とわかる。
○購入金額 36,750,000円



- 4 ○種 別 書跡
○名 称 赤壁賦(せきへきのふ)
○作 者 等 本阿弥光悦(1558~1637)筆
○時 代 江戸時代・17世紀
○品 質 紙本墨書
○寸 法 等 1巻 縦34.8cm 横848.8cm
○作品概要 胡粉を刷いた料紙に、蘇軾の「前赤壁賦」「後赤壁賦」を、やや淡墨で真行草と書体を自在に変化させながら書する。
○購入金額 15,750,000円



- 5 ○名 称 朱漆輪花盤(しゅうるしりんかばん)
○時 代 室町時代・16世紀
○品 質 木製漆塗
○寸 法 等 1基 長径50.4cm 高10.9cm 高台径41.2cm
○作品概要 輪花形の盆に高台をつけた盤で、表面は見込みから高台の外側までを朱漆塗とし、高台内を黒漆塗とする。
○購入金額 16,800,000円

